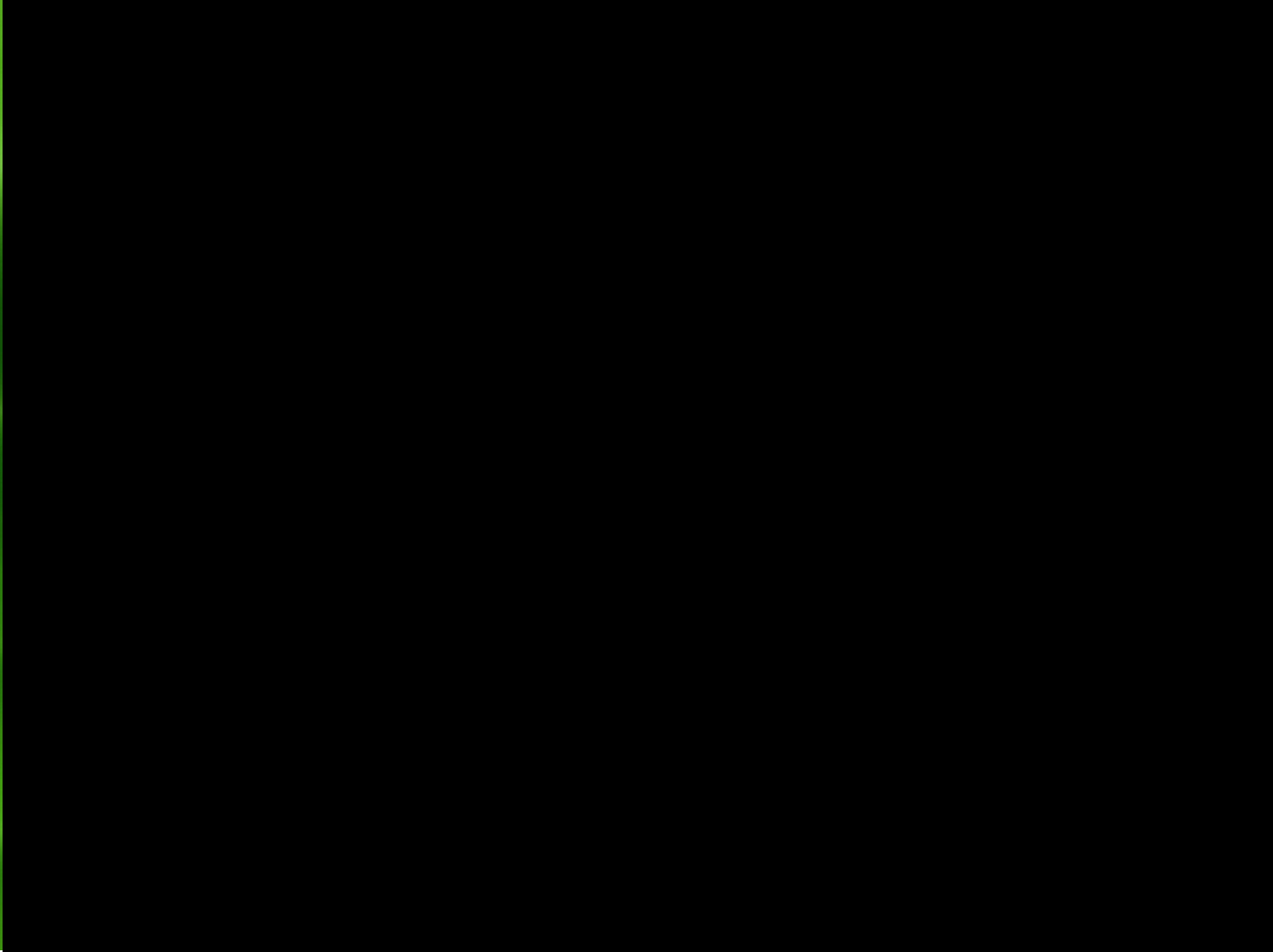


Camisea 10 Años

• *Retos para el Desarrollo del Gas Natural en el Perú*

VIDEO INSTITUCIONAL



RETOS SOCIO AMBIENTALES

Escenario sensible: Alta exposición e interés por terceras personas

Poblaciones con diferentes niveles de integración y diversidad étnica

- 4 grupos étnicos: Machiguengas, Yine, Yami (Piro), Ashaninka, Nahua
- 22 comunidades nativas (influencia directa en indirecta)
- 3 asentamientos de colonos
- Población en contacto inicial
- Posible Población no contactada
- Reserva territorial Kugapakori-Nahua –Nanty

Espacio Protegido

- Hotspot de Biodiversidad (Conservation International), incluido en Global 200 – World Wildlife Fund
- Zona de amortiguamiento – Parque Nacional del Manu
- Zona de amortiguamiento – Reserva Comunal Machiguenga
- Zona de amortiguamiento – Reserva Nacional de Paracas



Preocupaciones expresadas: El contexto en el año 2000

**Pérdida de
ambientes de
selva -
Deforestación**

**Afectación de la
biodiversidad**

Contaminación



**Beneficios a las
Comunidades**

**Afectación de la
salud**

**Migración no
deseada**

**Pérdida de
identidad
cultural**

**Contacto con
población
aislada**



LAS ACCIONES PUESTAS EN MARCHA

Preocupaciones expresadas: El contexto en el año 2000

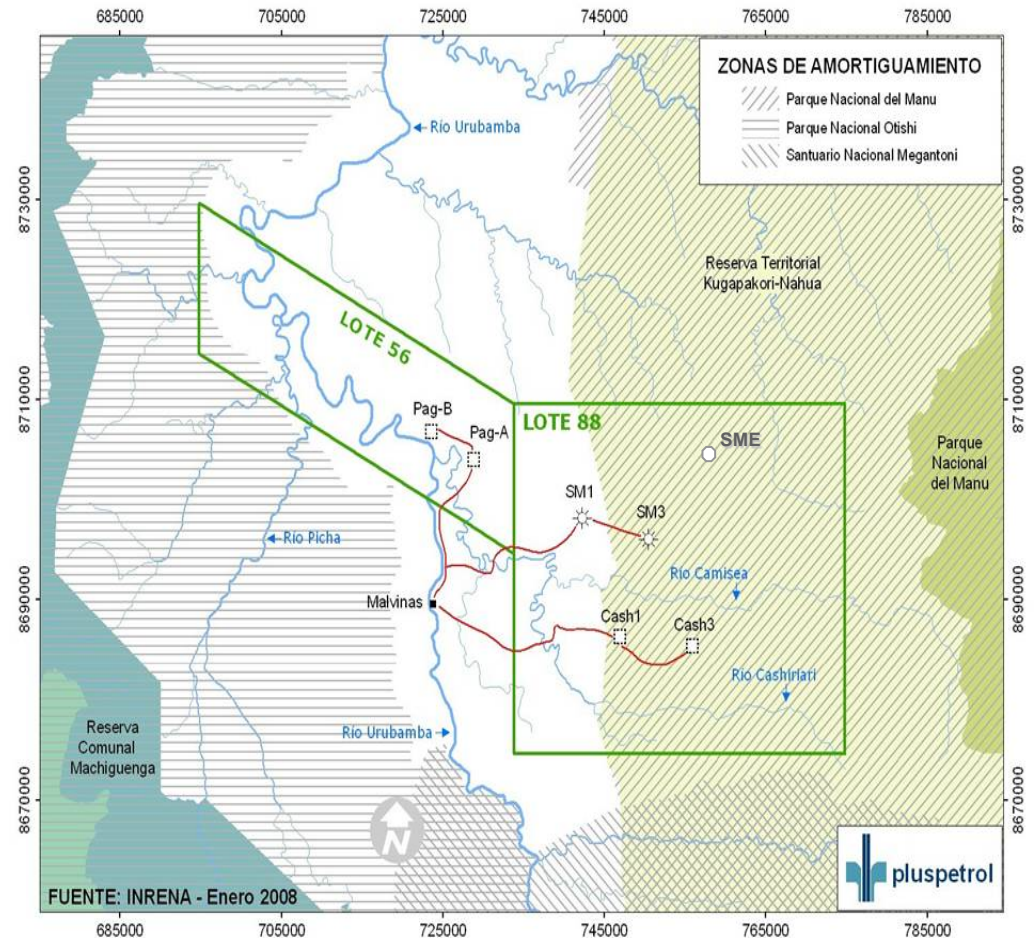
- ✓ Plan de control de Erosión y Revegetación
- ✓ Diseño específico para ductos
- ✓ Reinyección de cortes de perforación
- ✓ Perforación dirigida
- ✓ Uso de locaciones preexistentes
- ✓ Trocha ecológica (sísmica)
- ✓ Off shore – in land



Los resultados obtenidos:

Mínima área de uso (0,01% del total de la concesión)

Exitosa recuperación de áreas



Aplicamos Programas que nos han permitido evidenciar la ausencia de alteraciones a la Biodiversidad regional

□ Programa de Monitoreo de la Biodiversidad

□ Programa de Monitoreo Biótico y Abiótico

□ Monitoreo Ambiental

VALOR ADICIONAL

Identificación de 400 especies de interés para la subsistencia de las CCNN

Más 100 especies con algún status de conservación

700 nombres de especies en lengua Machiguenga

280 nuevas especies para la RBU

25 nuevas especies para la ciencia

Calidad del agua de la Bahía de Paracas no registra cambios



Pioneros en establecer la vigilancia comunal

Programa de Monitoreo Ambiental Comunitario

- ✓ 22 Monitores comunitarios calificados
- ✓ Identificación temprana de potenciales impactos
- ✓ Canal de diálogo permanente
- ✓ Diseño participativo en asociación con Pro Naturaleza
- ✓ Se aplica en 8 localidades del Bajo Urubamba



Implementamos acciones de prevención para los pueblos en aislamiento

- ✓ Plan de Contingencia antropológico
- ✓ Programa de vacunación y pasaporte de salud
- ✓ Programa de control epidemiológico
- ✓ Programa de fumigación de embarcaciones



Permanente
coordinación con las
Autoridades
Competentes



Y desarrollamos acciones para el Rescate de la Cultura Inmaterial

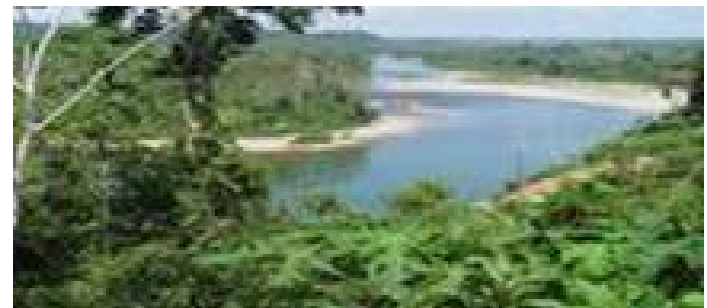
- ✓ Rescate y fortalecimiento de las culturas locales
- ✓ Monitoreo arqueológico permanente y capacitación a promotores culturales
- ✓ *Exposiciones y Publicaciones sobre las Culturas Machiguenga y Yines*



No se han registrado fenómenos de migración no deseada al Bajo Urubamba

Programa de control de accesos

- ✓ Supervisión y vigilancia permanente
- ✓ Apoyo para la delimitación de los límites comunitarios
- ✓ Monitoreo de los cambios de uso del suelo
- ✓ No apertura de caminos (off shore in land)
- ✓ Involucramos al PMAC



Programa de Salud y Seguridad Alimentaria en el Bajo Urubamba:

- *Disminución de la desnutrición crónica*
- *Reducción de mortalidad materna por partos*

- ✓ Programa de vacunación y pasaporte de salud a todo el personal
- ✓ Programa de control epidemiológico, en coordinación con el MINSA
- ✓ Evacuaciones médicas para población local
- ✓ Logística para atención de poblaciones aisladas



RETOS OPERATIVOS Y LOGISTICOS

Necesidad de Operación Off shore in land

- ❑ Teníamos 44 meses para poner en operación el Proyecto Camisea:
 - ✓ Plantas de separación en Selva
 - ✓ Planta de Fraccionamiento en Costa – zona de amortiguamiento
 - ✓ Ductos
 - ✓ Pozos
- ❑ Sin caminos en selva: transporte vía fluvial y aérea
- ❑ Si puertos ni aeropuertos
- ❑ Mínima huella en reserva territorial

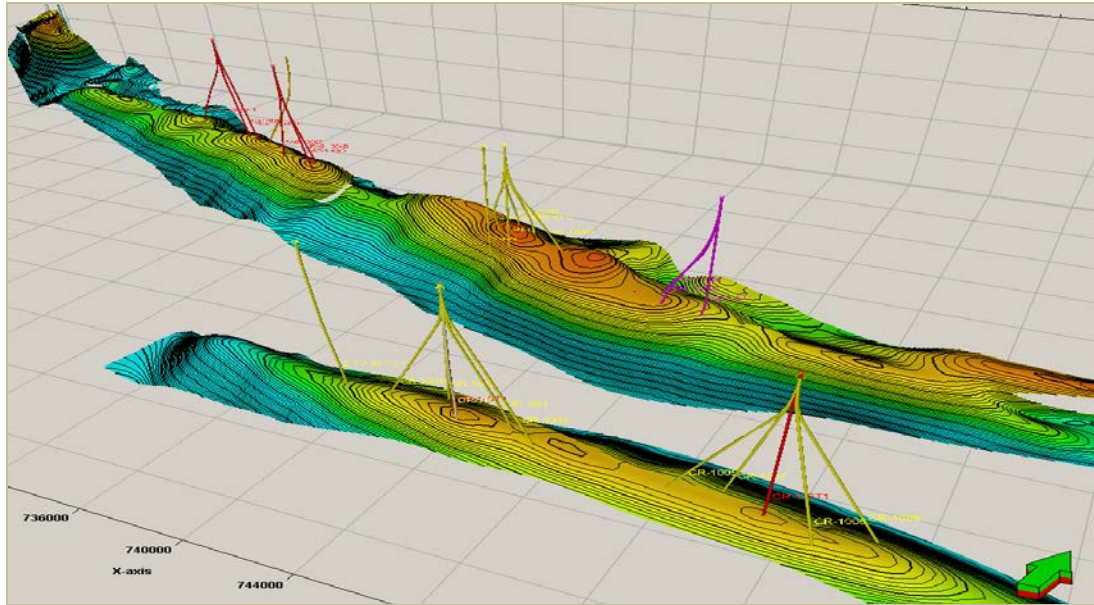


Se iniciaron las Operaciones en el plazo previsto

- ✓ Más de 400 mil toneladas de equipos transportados
- ✓ Logística fluvial en 2 ventanas de lluvias
- ✓ Más de 150 kilómetros de ductos desde los pozos productores a la Planta Malvinas
- ✓ Perforación de 24 pozos productores



Desplegamos una innovadora operación de ingeniería y aplicamos tecnología sin precedentes en el Perú



Perforación dirigida

Reinyección de cortes de perforación



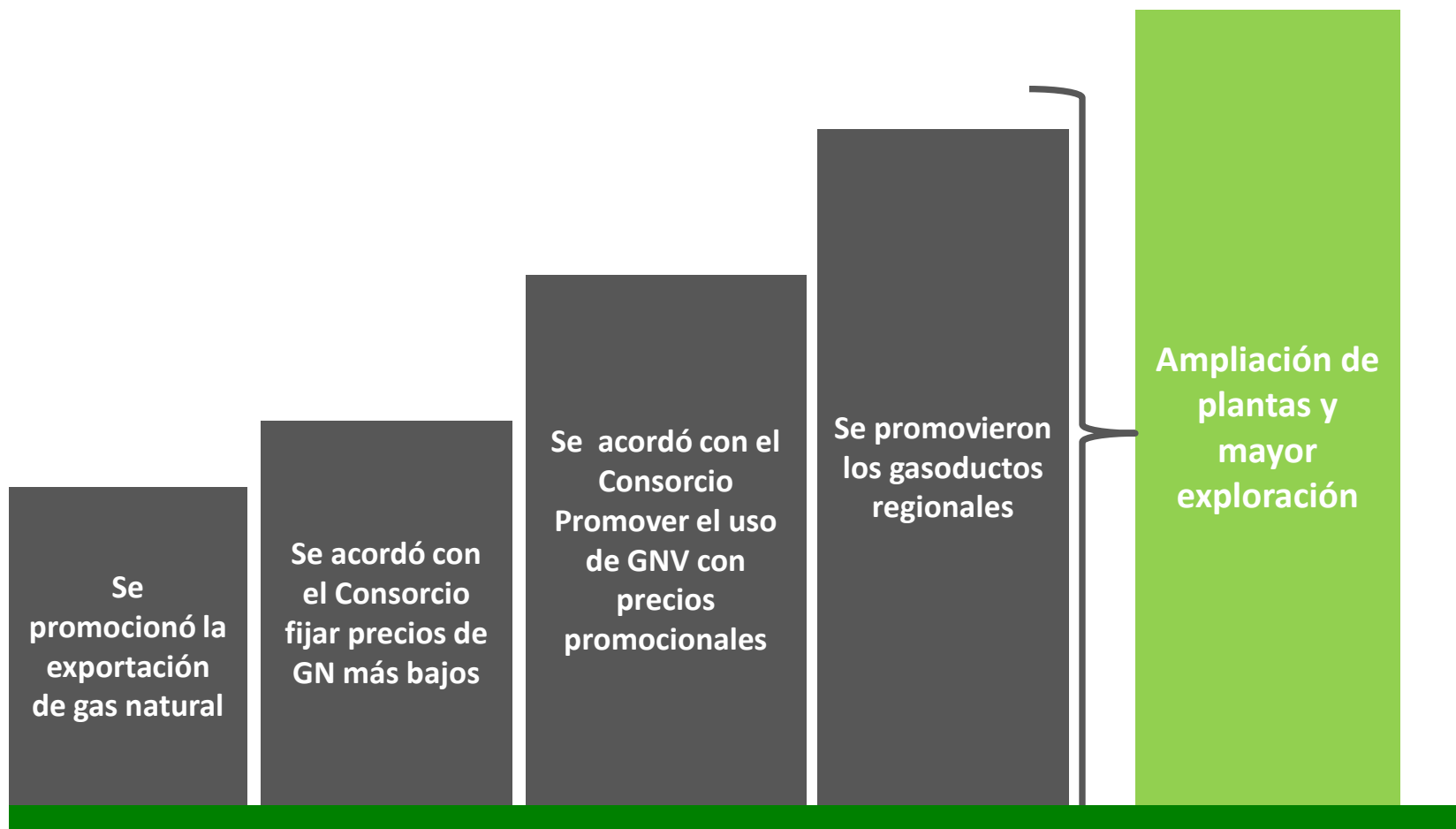
RETOS COMERCIALES

Creamos mercado para el gas natural

- *Al año 2000, no existía mercado de gas natural en el Perú*
- *Las viviendas dependían del GLP, kerosene y energía eléctrica.*
- *Las industrias en Lima utilizaban combustibles residuales y diesel principalmente*
- *El parque automotor dependía sólo de diesel, gasolinas y GLP en menor escala*



El Gobierno y las empresas implementaron una serie de medidas para promover la formación del mercado interno:



Contribuimos a tener un aire más limpio con una mínima huella ambiental en la zona de influencia



Menor consumo de hidrocarburos líquidos

- ✓ Generación eléctrica (**41%** se abastece de gas natural)
- ✓ Sector industrial (**25%** de la demanda de gas natural)
- ✓ Más de **360,000 autos** y **170,000 hogares** usan gas natural

•El Gas Natural de Camisea ha contribuido con la reducción de las emisiones globales de CO2 al permitir el cambio de la matriz energética del país.

•Las menores emisiones acumuladas de CO2 serían equivalentes a conservar aproximadamente **41 mil hectáreas de bosques** para el período 2005 – 2013.



En los últimos 10 años el PBI creció el 90%

CAMISEA ha sido uno de los motores de este crecimiento



- ✓ 23,000 millones de dólares de ahorro en electricidad
- ✓ 10,000 millones de dólares en inversiones relacionadas
- ✓ 6,200 millones de dólares en regalías para el País
- ✓ 3,700 millones de dólares en inversión directa
- ✓ 1,900 millones de dólares contribuyendo a reducir el déficit de la balanza comercial de hidrocarburos





Camisea / 10 AÑOS

Aportando energía y desarrollo en armonía con la naturaleza



Operado por:

pluspetrol

